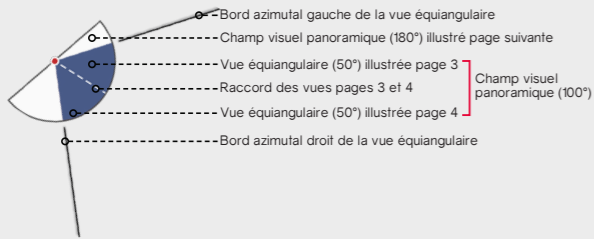


Informations du projet éolien

Nombre d'éoliennes : 9
 Dimension mat | rotor | hauteur totale 91m | 117m | 149,4m
 Orientation rotor : toujours en direction de l'observateur
 Éolienne la plus proche : E1 (1655m)
 Éolienne la plus éloignée : E8 (8481m)

Légende

> Cône de vue



> Contexte éolien

- Parc éolien en service
- Projet éolien autorisé (PC accordé)
- Projet éolien en instruction (avis AE)
- Projet d'extension du parc éolien du Douiche

> Zones de visibilité (carte de ZVI)

- Angle apparent | 0,1°-0,5°
- Angle apparent | 0,5°-1,0°
- Angle apparent | 1,0°-5,0°
- Angle apparent | 5,0°-180° (angle maximal)

Calcul de ZVI réalisé sur WindPro 3.2

Prise en compte du Corine Land Cover pour la prise en compte du tissu végétal (essentiellement les masses boisées majeures)

Pour se représenter les angles...

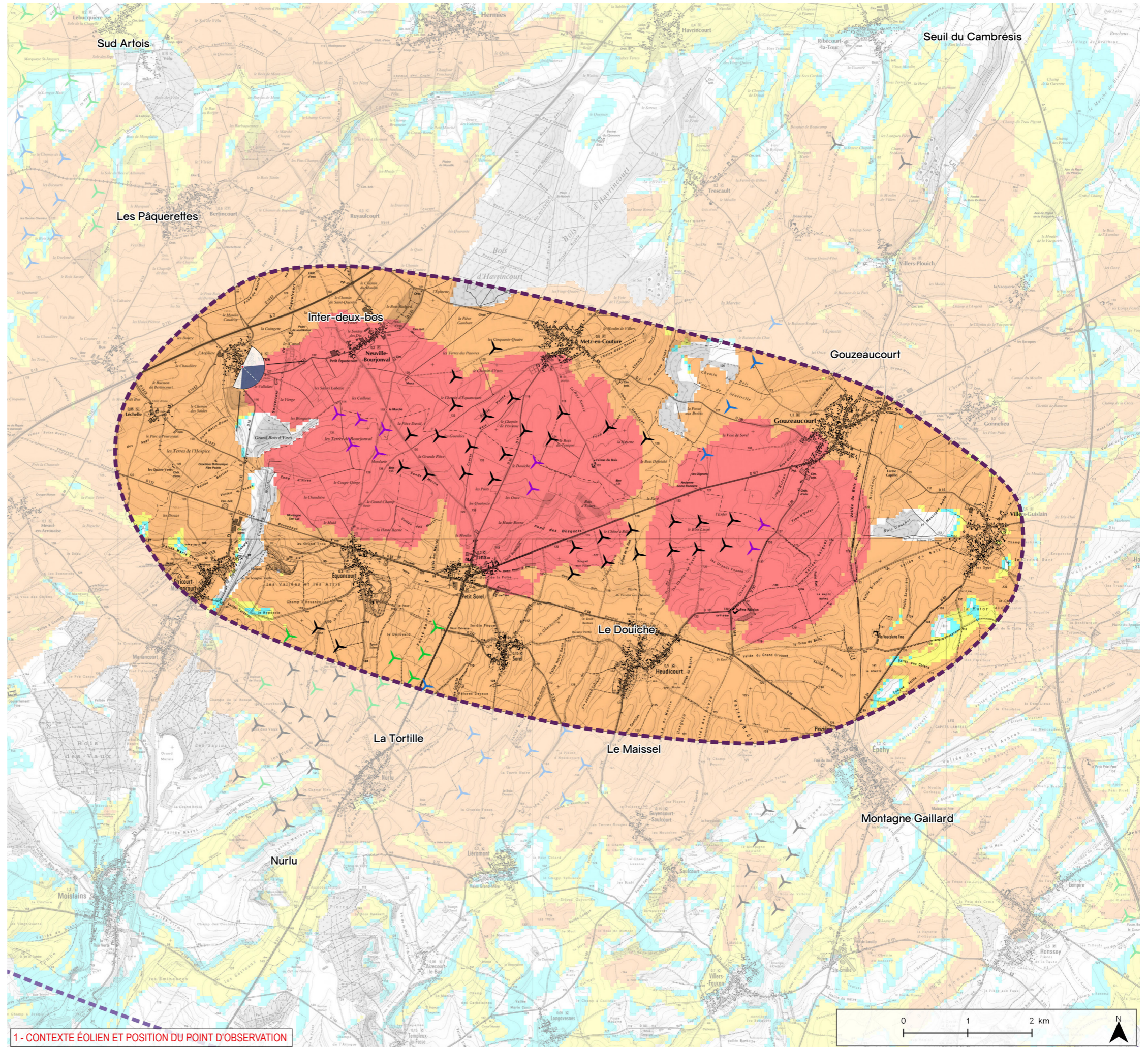
0,5° correspond à une hauteur équivalente (cm) d'un objet de 0,87 cm placé à 1 m de l'œil

1° correspond à une hauteur équivalente (cm) d'un objet de 1,7 cm placé à 1 m de l'œil

5° correspond à une hauteur équivalente (cm) d'un objet de 8,7 cm placé à 1 m de l'œil

> Aires d'études

- Aire d'étude éloignée
- Aire d'étude rapprochée
- Aire d'étude immédiate

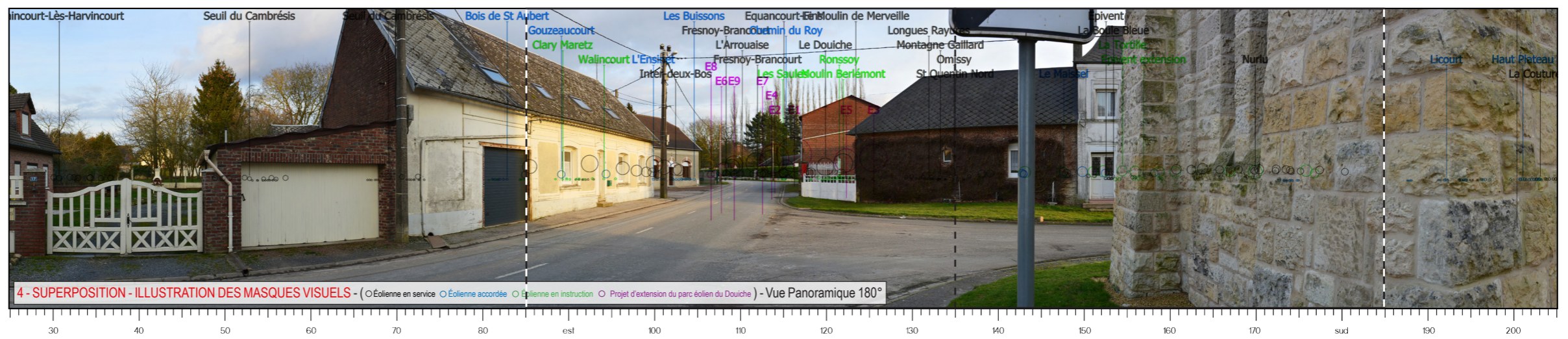
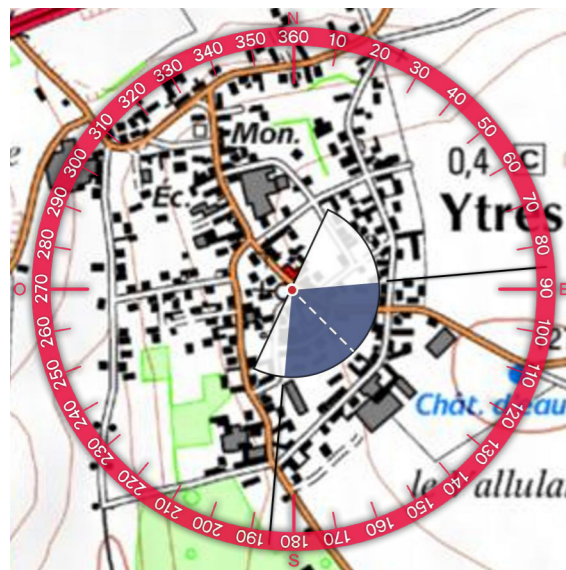
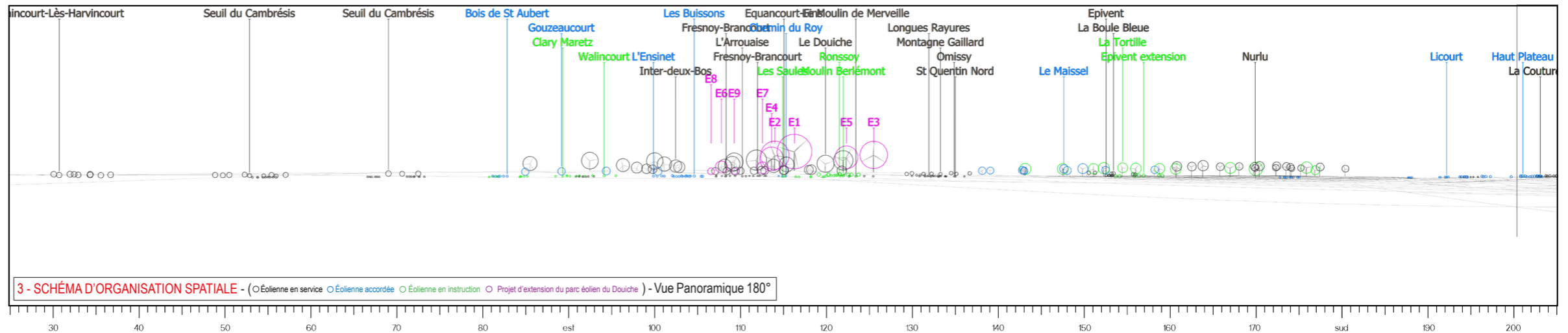


Informations photographie

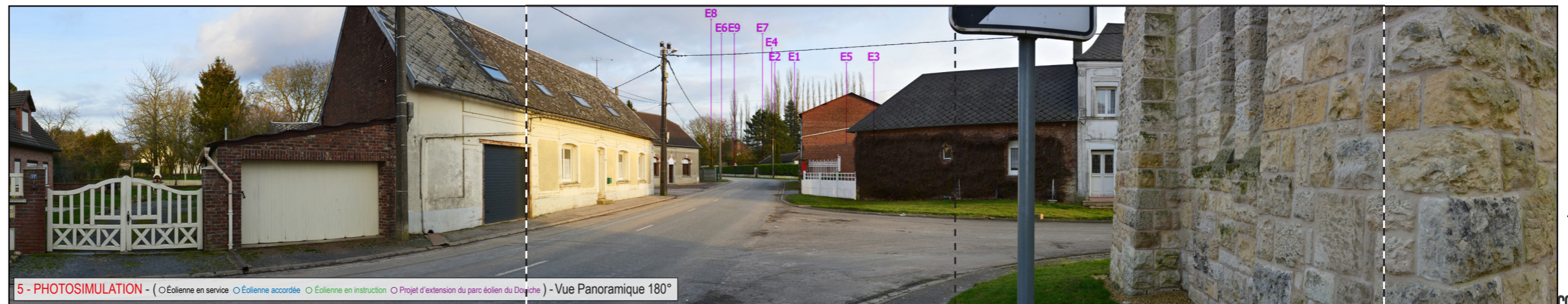
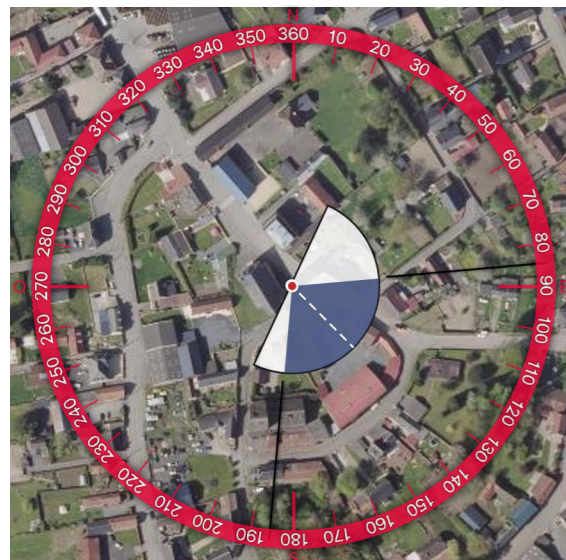
Identifiant : c7
 Coordonnées Lambert 93 (X, Y, Z) : 699539, 6996187, 120.9
 Date et heure de prise de vue : 12/02/2019 18:13
 Focale APS-C / Focale 24x36 : 35mm / 52,5 mm
 Appareil Photo Numérique : NIKON D5000
 Assemblage panoramique : Cylindrique
 Hauteur de prise de vue : 1,6 m



2 - SITUATION EXISTANTE - (○Éolienne en service ○Éolienne accordée) - Vue Panoramique 180°



4 - SUPERPOSITION - ILLUSTRATION DES MASQUES VISUELS - (○Éolienne en service ○Éolienne accordée ○Éolienne en instruction ○Projet d'extension du parc éolien du Douiche) - Vue Panoramique 180°



5 - PHOTOSIMULATION - (○Éolienne en service ○Éolienne accordée ○Éolienne en instruction ○Projet d'extension du parc éolien du Douiche) - Vue Panoramique 180°

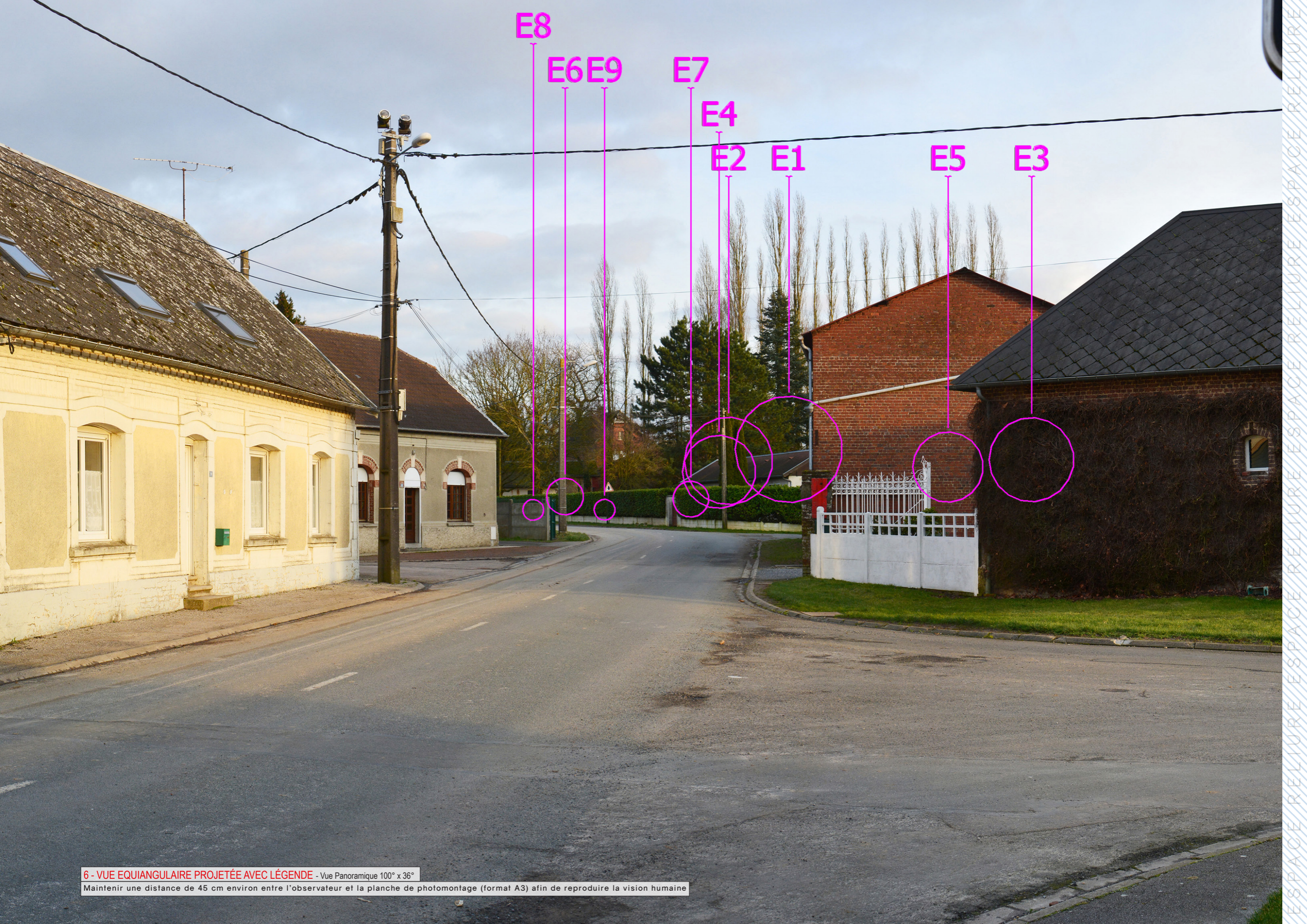
IMPACTS PAYSAGERS

721

ÉTUDE D'IMPACT DU PROJET D'EXTENSION DU PARC ÉOLIEN DU DOUCHE - VOILET PAYSAGER







E8

E6 E9

E7

E4

E2

E1

E5

E3

6 - VUE EQUIANGULAIRE PROJÉTÉE AVEC LÉGENDE - Vue Panoramique 100° x 36°
Maintenir une distance de 45 cm environ entre l'observateur et la planche de photomontage (format A3) afin de reproduire la vision humaine



TYPOLOGIE DE L'ENJEU PAYSAGER	ÉLÉMENT CONCERNÉ	ANALYSE PAYSAGÈRE	TYPOLOGIE DE L'IMPACT PAYSAGER	ÉVALUATION DE L'IMPACT PAYSAGER					
Perception depuis l'habitat ou concurrence visuelle avec une silhouette de bourg	Village d'Ytres	Depuis l'église d'Ytres, les éoliennes du projet d'extension du Douiche sont masquées par la trame bâtie du village.	> Absence de modification du paysage quotidien	Nul	Très faible	Faible	Modéré	Fort	Très fort



6 - VUE EQUIANGULAIRE PROJÉTÉE - Vue Panoramique 100° x 36°

Maintenir une distance de 45 cm environ entre l'observateur et la planche de photomontage (format A3) afin de reproduire la vision humaine

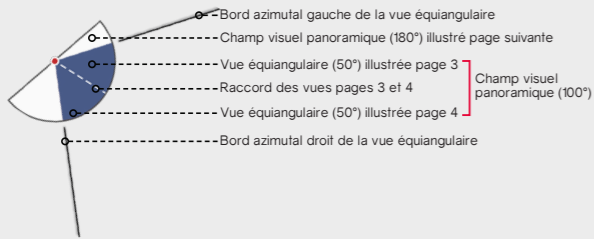


Informations du projet éolien

Nombre d'éoliennes : 9
 Dimension mat | rotor | hauteur totale 91m | 117m | 149,4m
 Orientation rotor : toujours en direction de l'observateur
 Éolienne la plus proche : E2 (1453m)
 Éolienne la plus éloignée : E9 (6724m)

Légende

> Cône de vue



> Contexte éolien

- Parc éolien en service
- Projet éolien autorisé (PC accordé)
- Projet éolien en instruction (avis AE)
- Projet d'extension du parc éolien du Douiche

> Zones de visibilité (carte de ZVI)

- Angle apparent | 0,1°-0,5°
- Angle apparent | 0,5°-1,0°
- Angle apparent | 1,0°-5,0°
- Angle apparent | 5,0°-180° (angle maximal)

Calcul de ZVI réalisé sur WindPro 3.2

Prise en compte du Corine Land Cover pour la prise en compte du tissu végétal (essentiellement les masses boisées majeures)

Pour se représenter les angles...

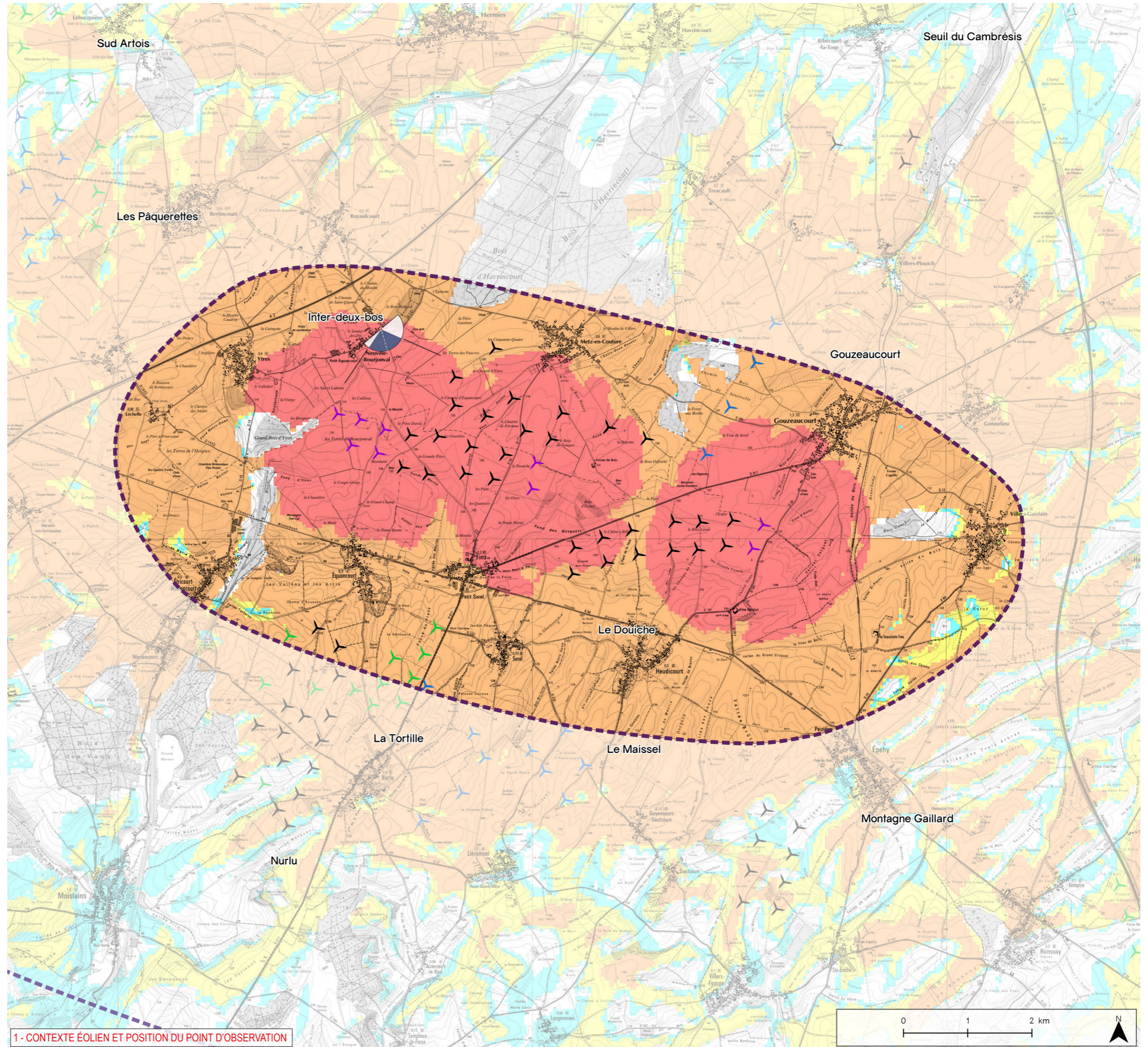
0,5° correspond à une hauteur équivalente (cm) d'un objet de 0,87 cm placé à 1 m de l'œil

1° correspond à une hauteur équivalente (cm) d'un objet de 1,7 cm placé à 1 m de l'œil

5° correspond à une hauteur équivalente (cm) d'un objet de 8,7 cm placé à 1 m de l'œil

> Aires d'études

- Aire d'étude éloignée
- Aire d'étude rapprochée
- Aire d'étude immédiate



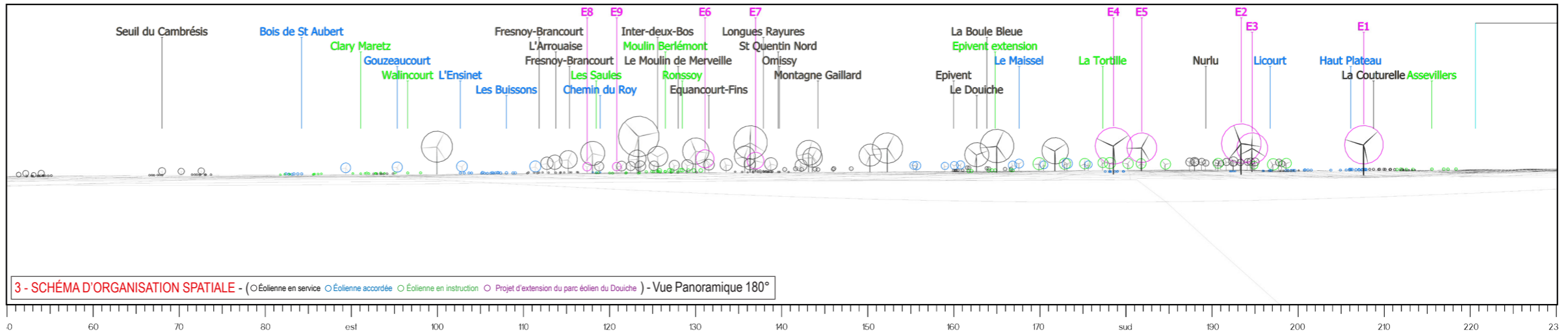
1 - CONTEXTE ÉOLIEN ET POSITION DU POINT D'OBSERVATION

Informations photographie

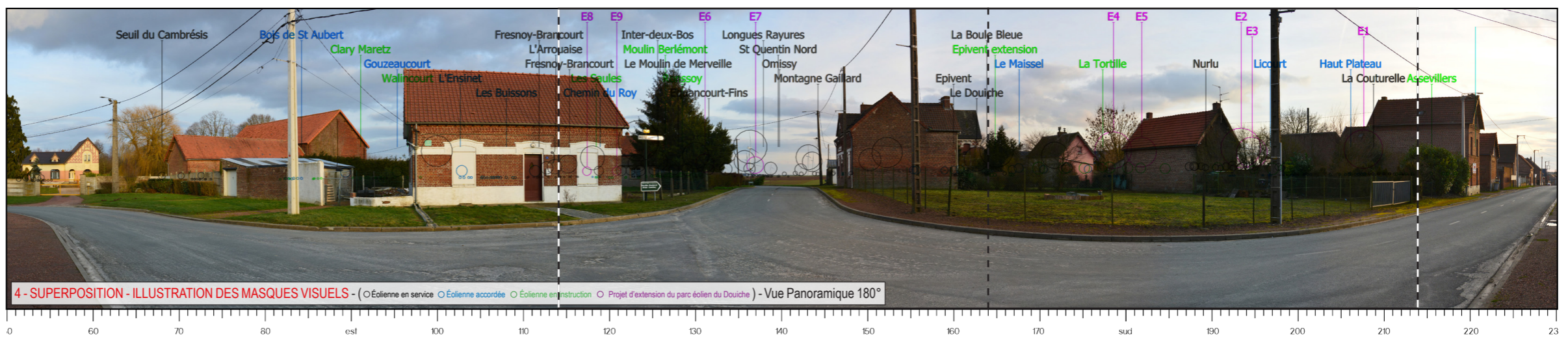
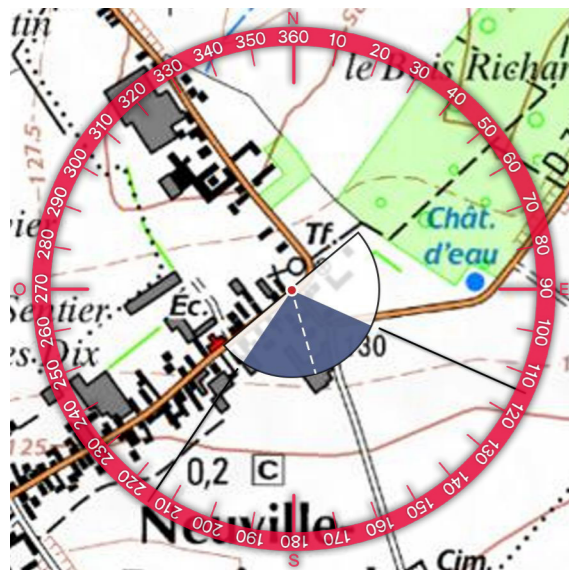
Identifiant : c24
 Coordonnées Lambert 93 (X, Y, Z) : 701702, 6996772, 130,1
 Date et heure de prise de vue : 12/02/2019 18:20
 Focale APS-C / Focale 24x36 : 35mm / 52,5 mm
 Appareil Photo Numérique : NIKON D5000
 Assemblage panoramique : Cylindrique
 Hauteur de prise de vue : 1,6 m



2 - SITUATION EXISTANTE - (○Éolienne en service ○Éolienne accordée) - Vue Panoramique 180°



3 - SCHÉMA D'ORGANISATION SPATIALE - (○Éolienne en service ○Éolienne accordée ○Éolienne en instruction ○Projet d'extension du parc éolien du Douiche) - Vue Panoramique 180°



4 - SUPERPOSITION - ILLUSTRATION DES MASQUES VISUELS - (○Éolienne en service ○Éolienne accordée ○Éolienne en instruction ○Projet d'extension du parc éolien du Douiche) - Vue Panoramique 180°



5 - PHOTOSIMULATION - (○Éolienne en service ○Éolienne accordée ○Éolienne en instruction ○Projet d'extension du parc éolien du Douiche) - Vue Panoramique 180°

IMPACTS PAYSAGERS

729

ÉTUDE D'IMPACT DU PROJET D'EXTENSION DU PARC ÉOLIEN DU DOUCHE - VOILET PAYSAGER



6 - VUE EQUIANGULAIRE INITIALE - Vue Panoramique 100° x 36°

Maintenir une distance de 45 cm environ entre l'observateur et la planche de photomontage (format A3) afin de reproduire la vision humaine





8

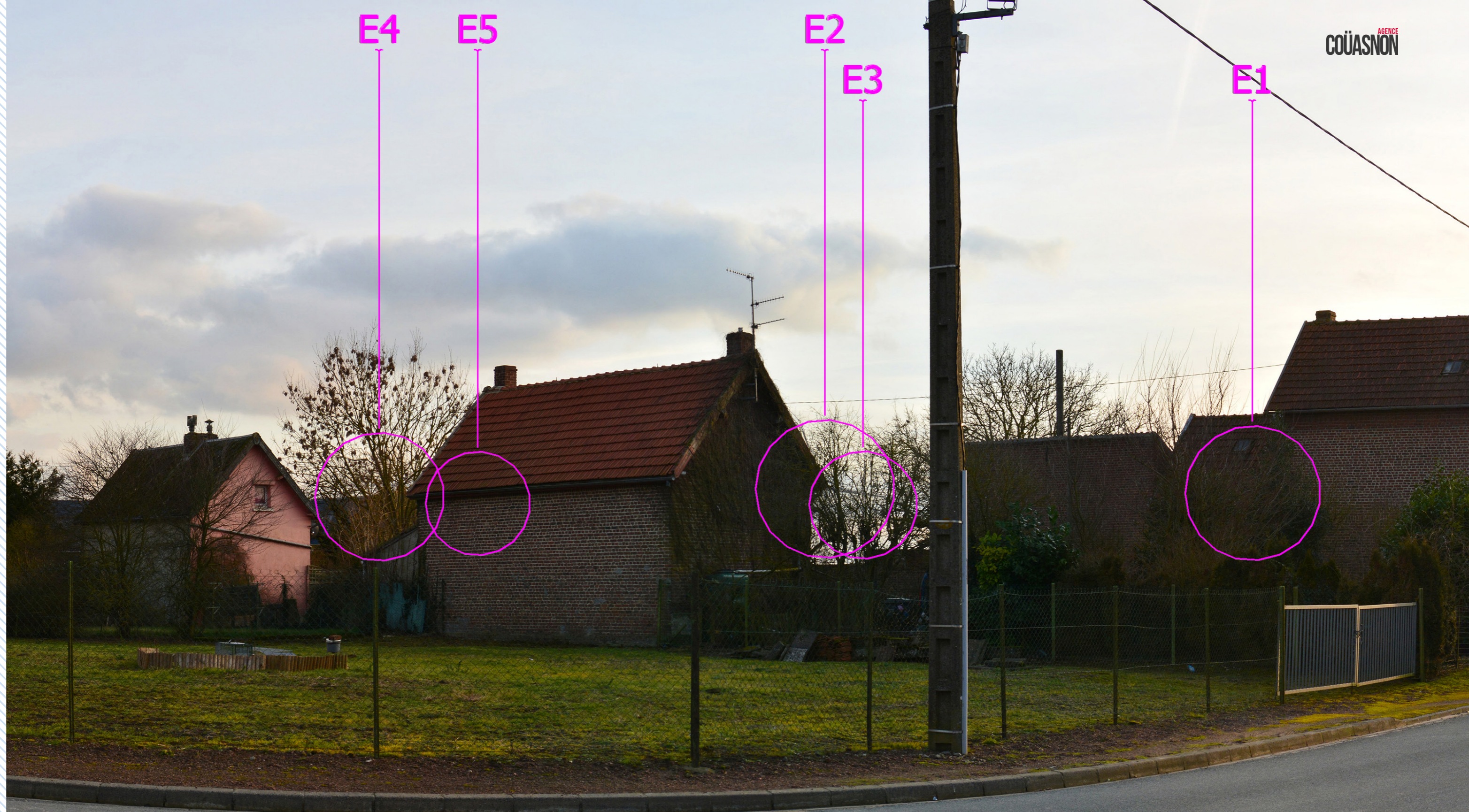
E9

E6

E7

6 - VUE EQUIANGULAIRE PROJÉTÉE AVEC LÉGENDE - Vue Panoramique 100° x 36°
Maintenir une distance de 45 cm environ entre l'observateur et la planche de photomontage (format A3) afin de reproduire la vision humaine

ESPACE RELIURE ESPACE RELIURE ESPACE RELIURE



TPOLOGIE DE L'ENJEU PAYSAGER	ÉLÉMENT CONCERNÉ	ANALYSE PAYSAGÈRE	TPOLOGIE DE L'IMPACT PAYSAGER	ÉVALUATION DE L'IMPACT PAYSAGER					
Effet cumulé avec un autre parc éolien	Ensemble du contexte éolien	Depuis le village de Neuville-Bourjonval, l'extension du Douiche s'insère dans un contexte éolien existant et dense.	<ul style="list-style-type: none"> > Effet de renforcement du motif éolien > Effet de densification > Modification de la lisibilité des parcs existants 	Nul	Très faible	Faible	Modéré	Fort	Très fort
Perception depuis l'habitat ou concurrence visuelle avec une silhouette de bourg	Village de Neuville-Bourjonval	Depuis le bourg de Neuville-Bourjonval les éoliennes E2, E3, et E4 du projet émergent de la trame bâtie. E7 est visible dans l'axe de la rue d'Equancourt et accompagne les éoliennes existantes du Douiche et d'Inter-Deux-Bos.	> Modification du paysage quotidien	Nul	Très faible	Faible	Modéré	Fort	Très fort



6 - VUE EQUIANGULAIRE PROJETÉE - Vue Panoramique 100° x 36°

Maintenir une distance de 45 cm environ entre l'observateur et la planche de photomontage (format A3) afin de reproduire la vision humaine

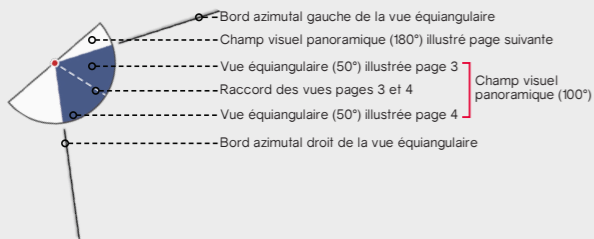


Informations du projet éolien

Nombre d'éoliennes : 9
 Dimension mat | rotor | hauteur totale 91m | 117m | 149,4m
 Orientation rotor : toujours en direction de l'observateur
 Éolienne la plus proche : E2 (1585m)
 Éolienne la plus éloignée : E9 (6323m)

Légende

> Cône de vue



> Contexte éolien

- Parc éolien en service
- Projet éolien autorisé (PC accordé)
- Projet éolien en instruction (avis AE)
- Projet d'extension du parc éolien du Douiche

> Zones de visibilité (carte de ZVI)

- Angle apparent | 0,1°-0,5°
- Angle apparent | 0,5°-1,0°
- Angle apparent | 1,0°-5,0°
- Angle apparent | 5,0°-180° (angle maximal)

Calcul de ZVI réalisé sur WindPro 3.2

Prise en compte du Corine Land Cover pour la prise en compte du tissu végétal (essentiellement les masses boisées majeures)

Pour se représenter les angles...

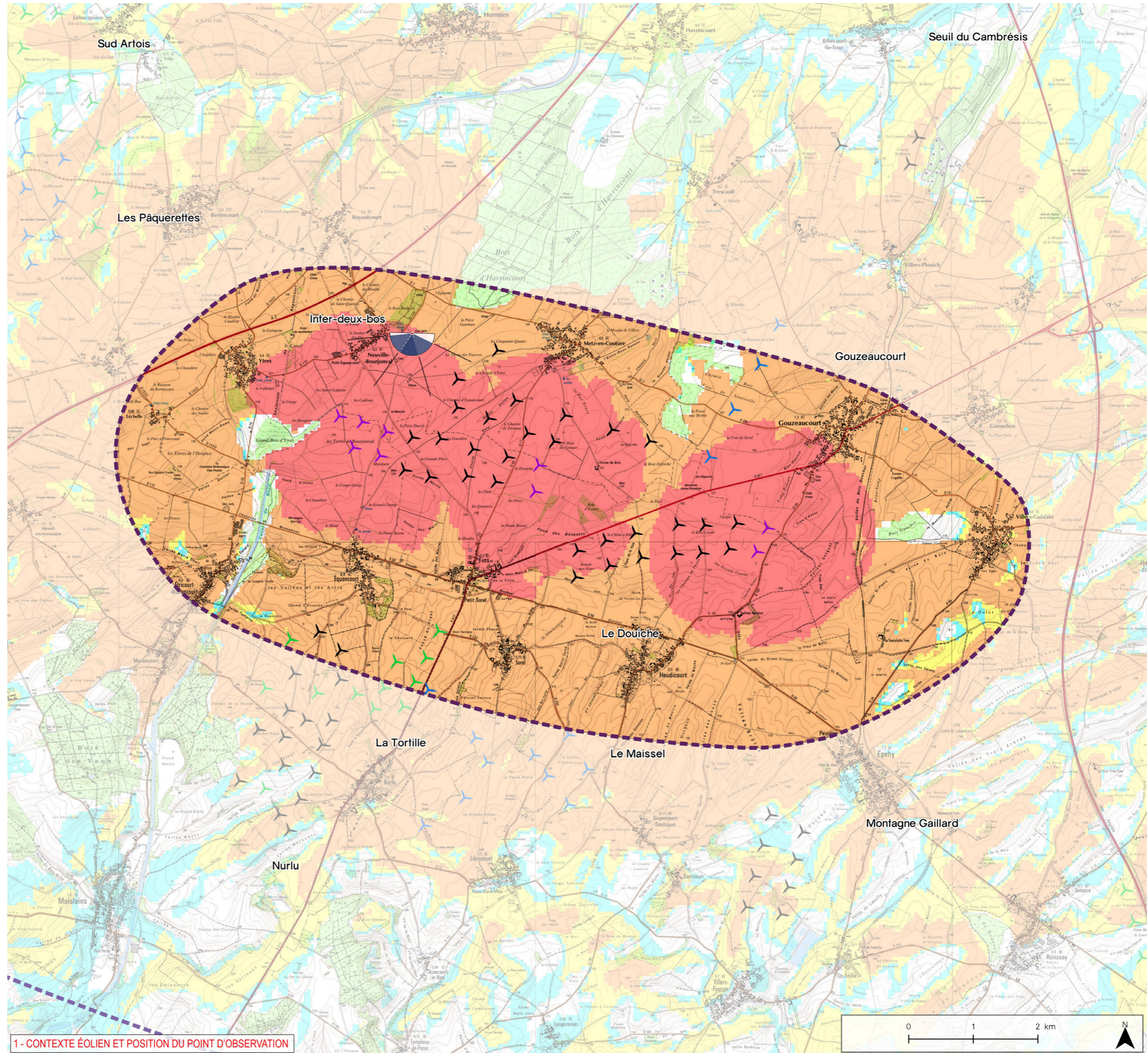
0,5° correspond à une hauteur équivalente (cm) d'un objet de 0,87 cm placé à 1 m de l'œil

1° correspond à une hauteur équivalente (cm) d'un objet de 1,7 cm placé à 1 m de l'œil

5° correspond à une hauteur équivalente (cm) d'un objet de 8,7 cm placé à 1 m de l'œil

> Aires d'études

- Aire d'étude éloignée
- Aire d'étude rapprochée
- Aire d'étude immédiate



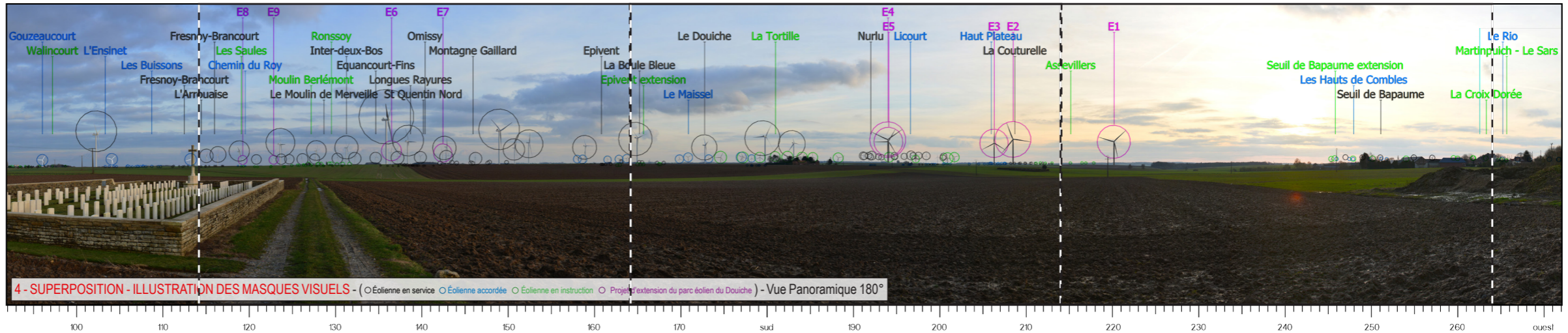
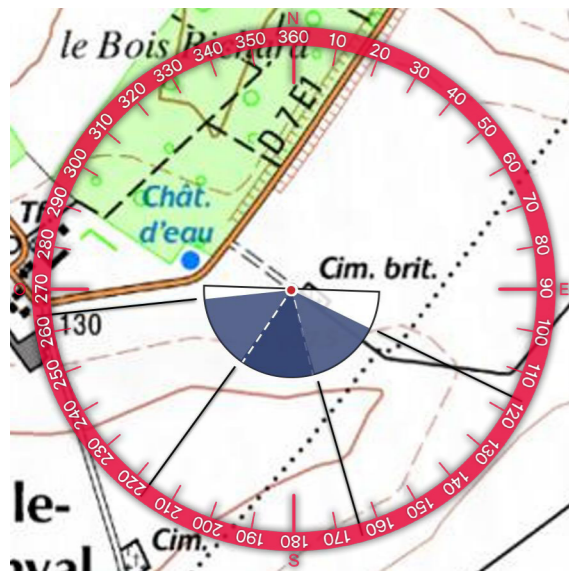
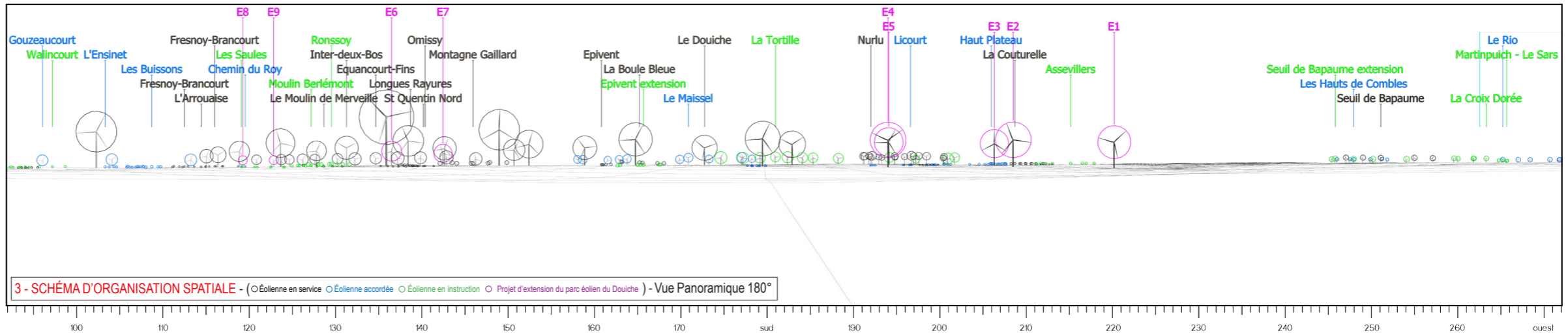
1 - CONTEXTE ÉOLIEN ET POSITION DU POINT D'OBSERVATION

Informations photographie

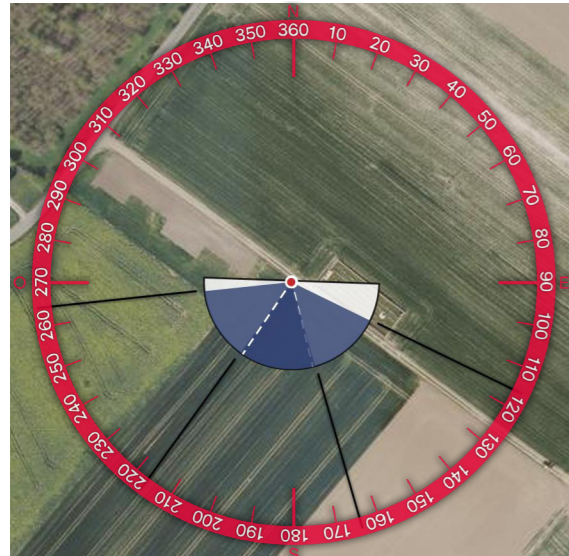
Identifiant : c23
 Coordonnées Lambert 93 (X, Y, Z) : 702151, 6996737, 130
 Date et heure de prise de vue : 12/02/2019 18:24
 Focale APS-C / Focale 24x36 : 35mm / 52,5 mm
 Appareil Photo Numérique : NIKON D5000
 Assemblage panoramique : Cylindrique
 Hauteur de prise de vue : 1,6 m



2 - SITUATION EXISTANTE - (○Éolienne en service ○Éolienne accordée) - Vue Panoramique 180°



4 - SUPERPOSITION - ILLUSTRATION DES MASQUES VISUELS - (○Éolienne en service ○Éolienne accordée ○Éolienne en instruction ○Projet d'extension du parc éolien du Douiche) - Vue Panoramique 180°



5 - PHOTOSIMULATION - (○Éolienne en service ○Éolienne accordée ○Éolienne en instruction ○Projet d'extension du parc éolien du Douiche) - Vue Panoramique 180°



6 - VUE EQUIANGULAIRE INITIALE - Vue Panoramique 100° x 36°

Maintenir une distance de 45 cm environ entre l'observateur et la planche de photomontage (format A3) afin de reproduire la vision humaine

ESPACE RELIURE

ESPACE RELIURE ESPACE RELIURE ESPACE RELIURE ESPACE RELIURE ESPACE RELIURE





6 - VUE EQUIANGULAIRE INITIALE - Vue Panoramique 100° x 36°

Maintenir une distance de 45 cm environ entre l'observateur et la planche de photomontage (format A3) afin de reproduire la vision humaine



E8

E9

E6

E7



TYPLOGIE DE L'ENJEU PAYSAGER	ÉLÉMENT CONCERNÉ	ANALYSE PAYSAGÈRE	TYPLOGIE DE L'IMPACT PAYSAGER	ÉVALUATION DE L'IMPACT PAYSAGER					
Effet cumulé avec un autre parc éolien	Ensemble du contexte éolien	L'extension du Douiche s'insère dans un pôle éolien dense. Ainsi E4, E5, E6, E7, E8 et E9 densifient le motif éolien créé par les parcs existant du Douiche et d'Inter-Deux-Bos. En revanche E1, E2 et E3 augmentent l'emprise horizontale du motif éolien depuis ce lieu. À noter qu'il y a des chevauchements de rotors entre E4 et E5 et entre E2 et E3, ce qui perturbe la lecture du parc éolien en projet.	<ul style="list-style-type: none"> > Effet d'étalement sur l'horizon > Effet de renforcement du motif éolien > Effet de densification > Modification de la lisibilité des parcs existants 	Nul	Très faible	Faible	Modéré	Fort	Très fort
Visibilité ou co-visibilité avec un édifice ou un site protégé	Cimetière britannique de Neuville-Bourjonval	Depuis ce lieu de mémoire les vues sont profondes et l'horizon parsemée d'éoliennes. De fait, l'extension du Douiche modifie peu les perceptions paysagères.	> Modification de l'écran paysager	Nul	Très faible	Faible	Modéré	Fort	Très fort



E1



6 - VUE EQUIANGULAIRE PROJÉTÉE AVEC LÉGENDE - Vue Panoramique 100° x 36°

Maintenir une distance de 45 cm environ entre l'observateur et la planche de photomontage (format A3) afin de reproduire la vision humaine



6 - VUE EQUIANGULAIRE PROJÉTÉE - Vue Panoramique 100° x 36°

Maintenir une distance de 45 cm environ entre l'observateur et la planche de photomontage (format A3) afin de reproduire la vision humaine

ESPACE RELIURE

ESPACE RELIURE ESPACE RELIURE ESPACE RELIURE ESPACE RELIURE ESPACE RELIURE





6 - VUE EQUIANGULAIRE PROJETÉE - Vue Panoramique 100° x 36°

Maintenir une distance de 45 cm environ entre l'observateur et la planche de photomontage (format A3) afin de reproduire la vision humaine

